

DỰ ÁN TÁI THIẾT & TRÙNG TU CÁC CƠ SỞ NHÀ CHUNG TẠI LÀNG SÔNG

CHỈ ĐỊNH LẬP DỰ ÁN

**ĐỨC CHA MATTHÊÔ NGUYỄN VĂN KHÔI,
GIÁM MỤC GIÁO PHẬN QUI NHƠN**

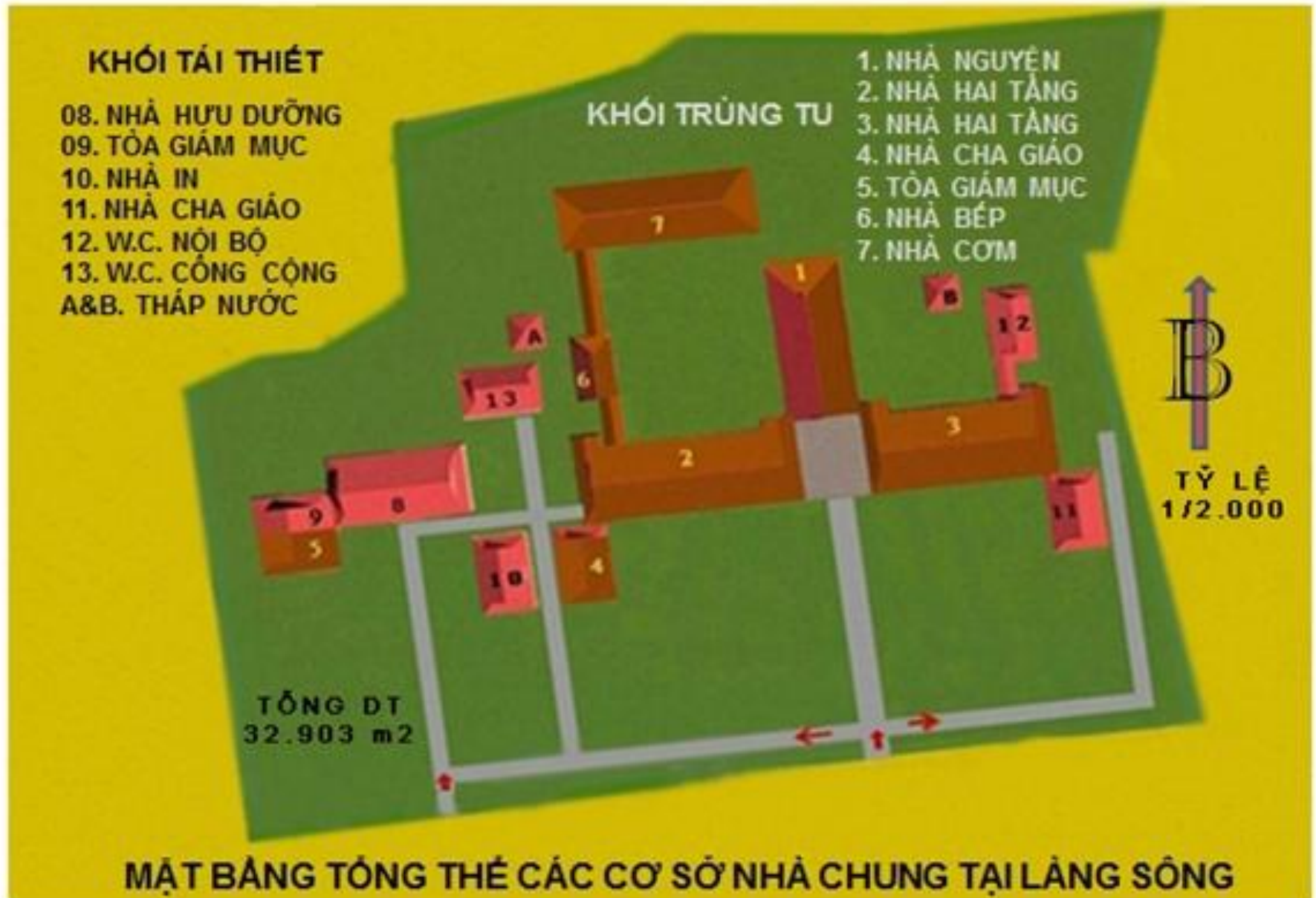
LẬP DỰ ÁN & DỰ TOÁN

- **LINH MỤC GIOAN VÕ ĐÌNH ĐỆ**
- **CÔNG TY TNHH XÂY DỰNG NGÂN PHÚC**

PHẦN I

GIỚI THIỆU TỔNG QUAN





I. GIỚI THIỆU TỔNG QUAN





I. GIỚI THIỆU TỔNG QUAN



MÀU   KHỐI TRÙNG TU
MÀU   KHỐI TÁI THIẾT

I. GIỚI THIỆU TỔNG QUAN



I. GIỚI THIỆU TỔNG QUAN



I. GIỚI THIỆU TỔNG QUAN



I. GIỚI THIỆU TỔNG QUAN



I. GIỚI THIỆU TỔNG QUAN

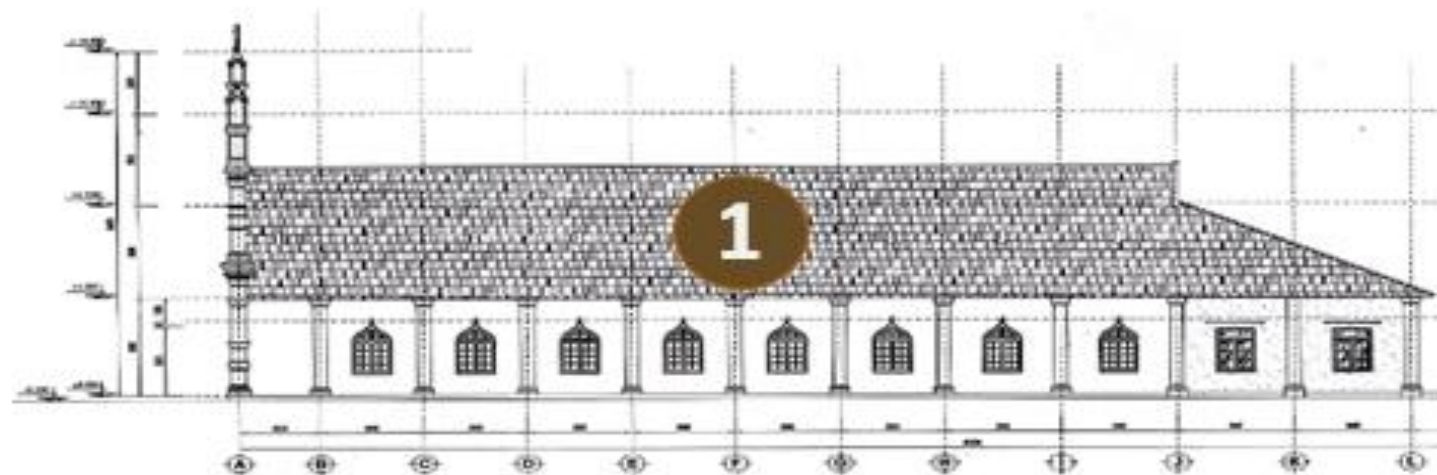


PHẦN II

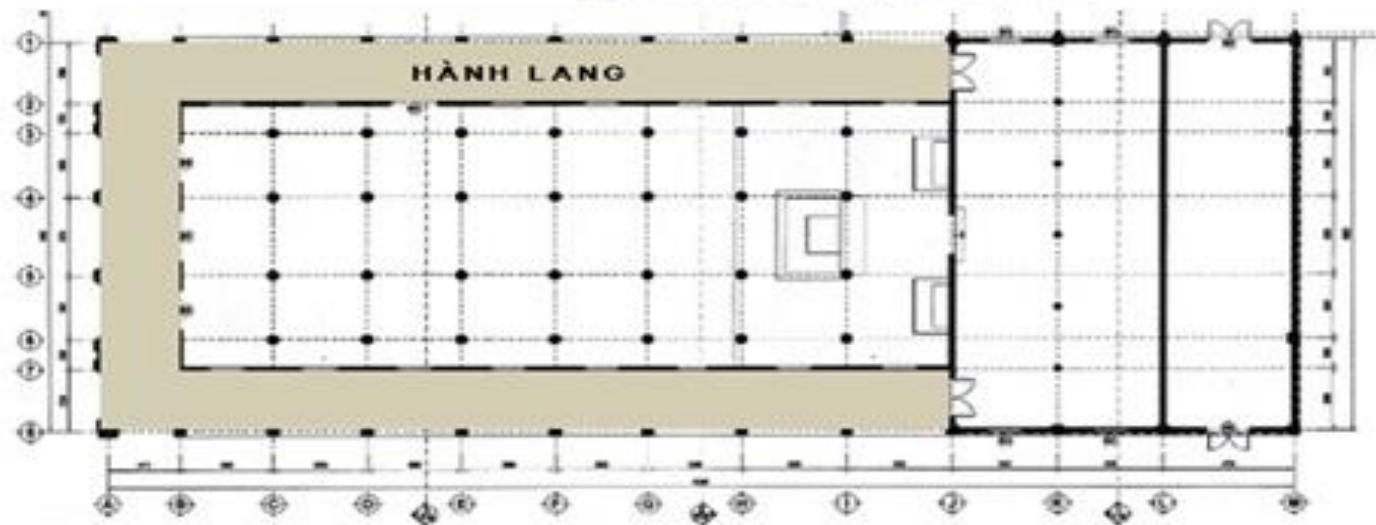
KHỐI TRÙNG TU

II. TRÙNG TU

NHÀ SỐ1: NHÀ NGUYỄN



MẶT ĐƯỜNG BÊN TRƯỚC A - N TL: 1/100



MẶT BẰNG NHÀ NGUYỄN TL: 1/100

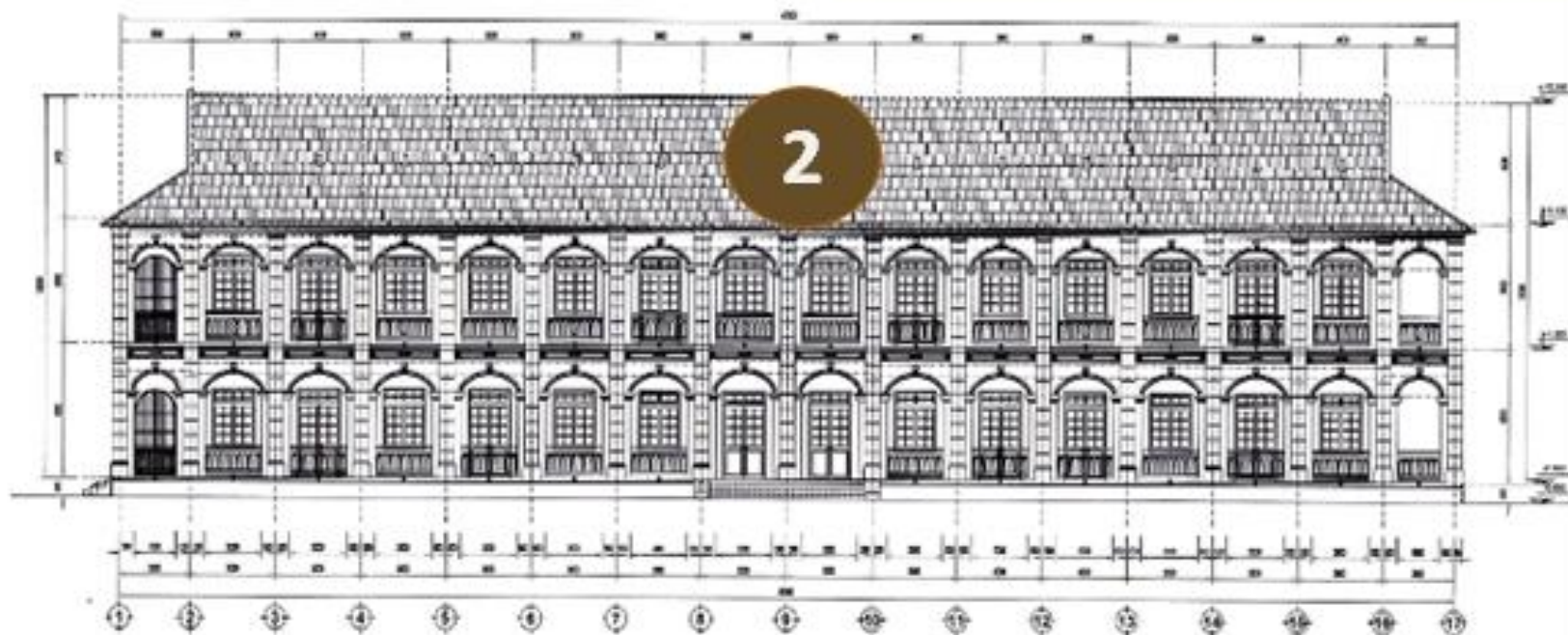
KHÁI TOÁN HẠNG MỤC - KINH PHÍ TRÙNG TU NHÀ SỐ 1

ĐVT: đồng

STT	HẠNG MỤC TRÙNG TU	ĐƠN GIÁ	THÀNH TIỀN
1.	- VẬT TƯ SƠN NƯỚC - CÔNG THỢ SƠN	656 m ² x 190,000 đ/m ² 656 m ² x 40,000 đ/m ²	124,640,000 25,240,000
2.	- GẠCH NỀN HÀNH LANG - CIMENT & CÁT - CÔNG THỢ	250 m ² x 165,000 đ/m ² 250 m ² x 50,000 đ/m ² 250 m ² x 90,000 đ/m ²	41,250,000 12,500,000 22,500,000
TỔNG CỘNG (hai trăm hai mươi sáu triệu một trăm ba chục ngàn đồng)			226,130,000

II. TRÙNG TU

**NHÀ SỐ 2:
HAI TẦNG
TỔNG DT. SÀN : 1536 m²**



MẶT ĐỨNG CHÍNH TRỰC 1 - 17 TL : 1/100

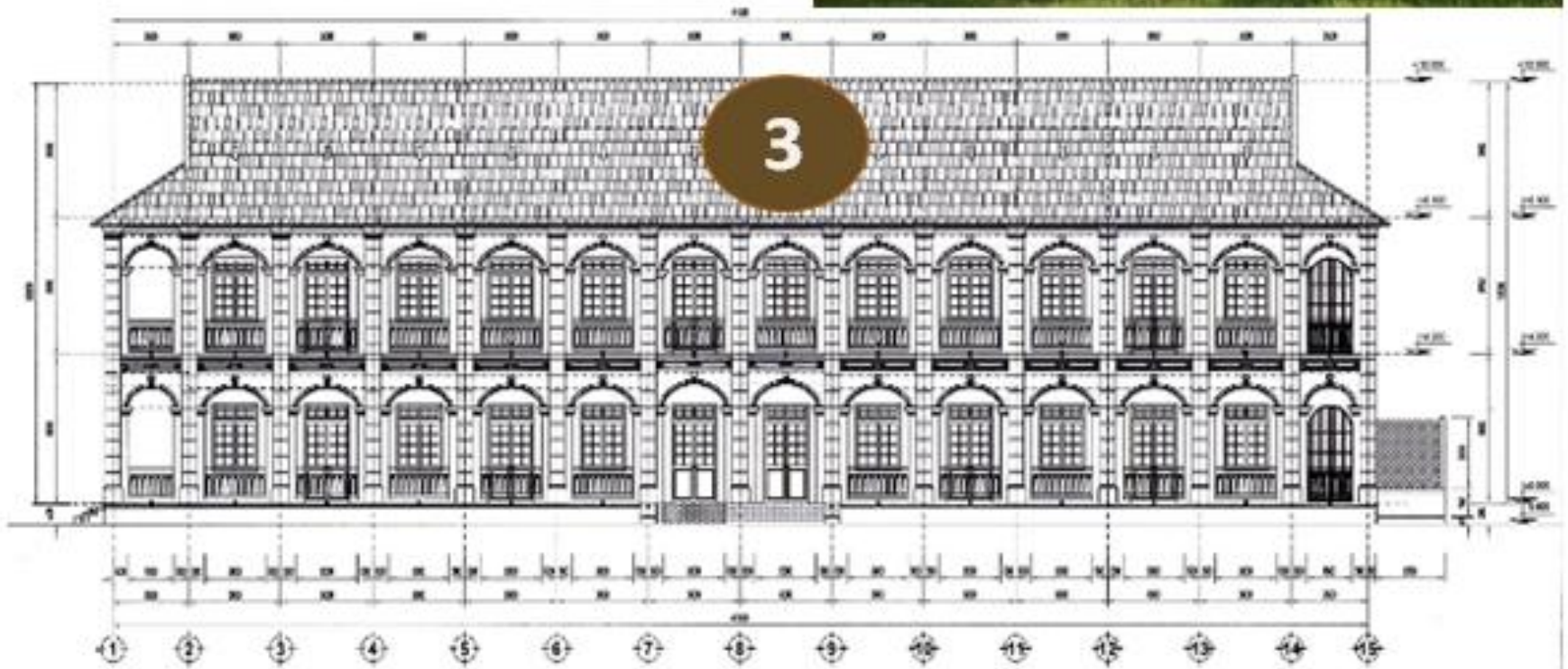
KHÁI TOÁN HẠNG MỤC - KINH PHÍ TRÙNG TU NHÀ SỐ 2

ĐVT: đồng

STT	HẠNG MỤC TRÙNG TU	ĐƠN GIÁ	THÀNH TIỀN
1.	- VẬT TƯ SƠN NƯỚC - CÔNG THỢ SƠN	1536 m ² x 190,000 đ/m ² 1536 m ² x 40,000 đ/m ²	291,840,000 61,440,000
2.	- VẬT TƯ ĐIỆN – NƯỚC - CÔNG THỢ ĐIỆN	1536 m ² x 110,000 đ/m ² 1536 m ² x 40,000 đ/m ²	198,960,000 61,440,000
3.	- GẠCH NỀN - CIMENT & CÁT - CÔNG THỢ	1536 m ² x 165,000 đ/m ² 1536 m ² x 50,000 đ/m ² 1536 m ² x 90,000 đ/m ²	253,440,000 76,800,000 122.040,000
4.	- VẬT TƯ TRẦN HÀNH LANG - CÔNG THỢ	285 m ² x 105,000 đ/m ² 285 m ² x 45,000 đ/m ²	29,925,000 12,825,000
TỔNG CỘNG (một tỷ một trăm tám triệu bảy trăm mười ngàn đồng)			1,108,710,000

II. TRÙNG TU

**NHÀ SỐ 3:
HAI TẦNG
TỔNG DT. SÀN : 1344 m²**



MẶT ĐỨNG CHÍNH TRỤC 1 - 15 TL : 1/100

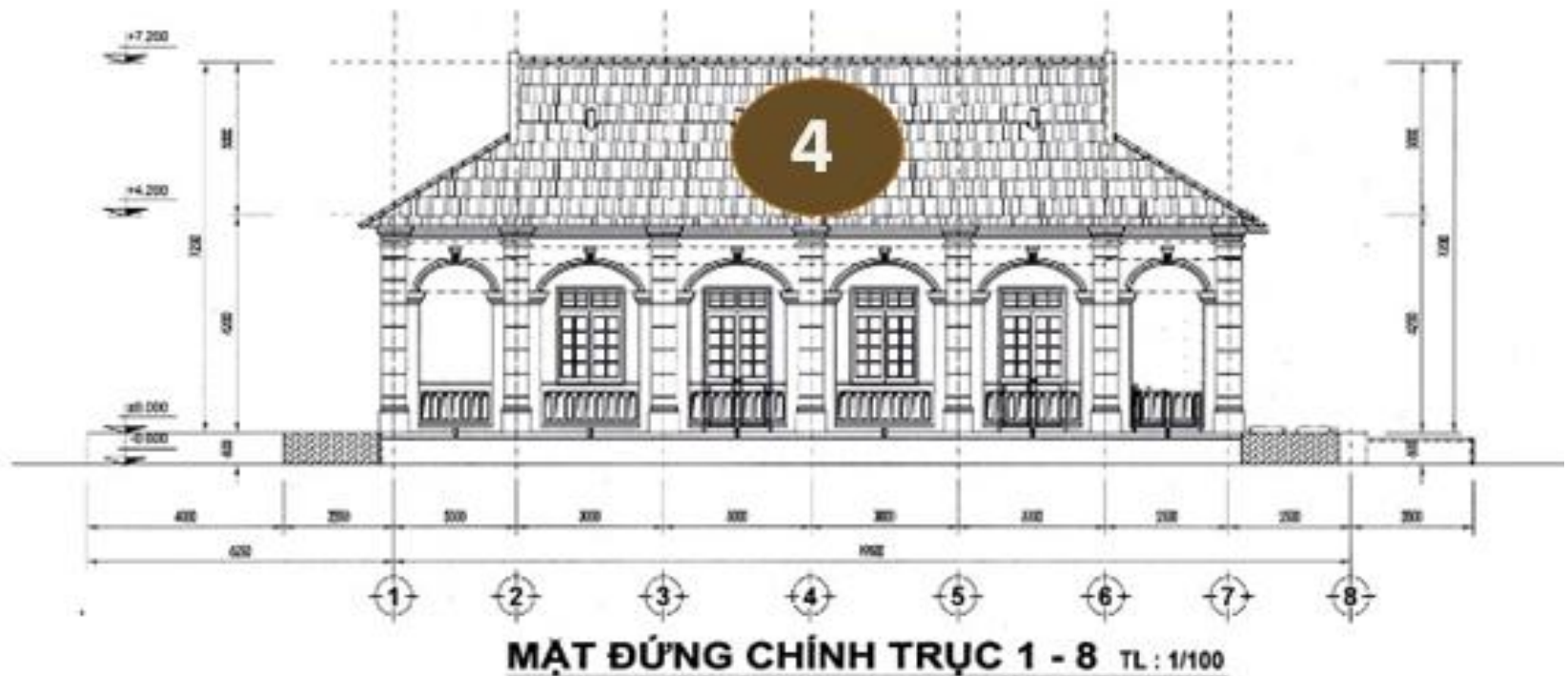
KHAI TOÁN HẠNG MỤC - KINH PHÍ TRÙNG TU NHÀ SỐ 3

ĐVT: đồng

STT	HẠNG MỤC TRÙNG TU	ĐƠN GIÁ	THÀNH TIỀN
1.	- VẬT TƯ SƠN NƯỚC - CÔNG THỢ SƠN	1344 m ² x 190,000 đ/m ² 1344 m ² x 40,000 đ/m ²	255,360,000 53,760,000
2.	- GẠCH NỀN - CIMENT & CÁT - CÔNG THỢ	1344 m ² x 165,000 đ/m ² 1344 m ² x 50,000 đ/m ² 1344 m ² x 90,000 đ/m ²	221,760,000 67,200,000 120,960,000
3.	- VẬT TƯ TRẦN HÀNH LANG - CÔNG THỢ	255 m ² x 105,000 đ/m ² 255 m ² x 45,000 đ/m ²	26,775,000 11,475,000
TỔNG CỘNG (bảy trăm năm bảy triệu hai trăm chín chục ngàn đồng)			757,290,000

II. TRÙNG TU

NHÀ SỐ 4: NHÀ CHA GIÁO
TỔNG DIỆN TÍCH SÀN : 252 m²



KHÁI TOÁN HẠNG MỤC - KINH PHÍ TRÙNG TU NHÀ SỐ 4

ĐVT: đồng

STT	HẠNG MỤC TRÙNG TU	ĐƠN GIÁ	THÀNH TIỀN
1.	- VẬT TƯ SƠN NƯỚC - CÔNG THỢ SƠN	252 m ² x 190,000đ/m ² 252 m ² x 40,000 đ/m ²	47,880,000 10,080,000
2.	- VẬT TƯ ĐIỆN – NƯỚC - CÔNG THỢ ĐIỆN	252 m ² x 110,000 đ/m ² 252 m ² x 40,000 đ/m ²	27,720,000 10,080,000
3.	- GẠCH NỀN - CIMENT & CÁT - CÔNG THỢ HỒ	252 m ² x 165,000 đ/m ² 252 m ² x 50,000 đ/m ² 252 m ² x 90,000 đ/m ²	41,580,000 12,600,000 22,680,000
4.	- VẬT TƯ ĐÓNG TRẦN - CÔNG THỢ MỘC	252 m ² x 105,000 đ/m ² 252 m ² x 45,000 đ/m ²	26,460,000 11,340,000
TỔNG CỘNG (hai trăm mười triệu bốn trăm hai chục ngàn đồng)			210,420,000

II. TRÙNG TU

**NHÀ SỐ 5:
TÒA GIÁM MỤC
TỔNG DT SÀN : 158 m²**



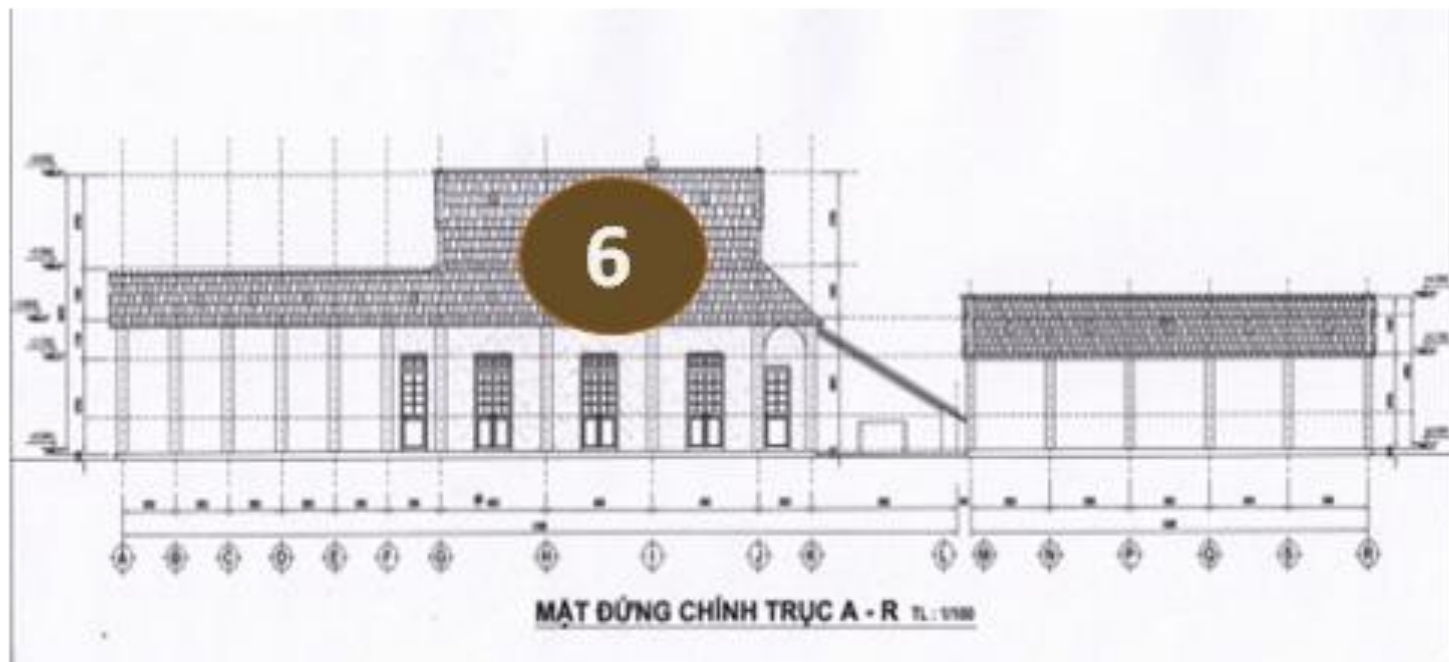
KHAI TOÁN HẠNG MỤC - KINH PHÍ TRÙNG TƯ NHÀ SỐ 5

ĐVT: đồng

STT	HẠNG MỤC TRÙNG TƯ	ĐƠN GIÁ	THÀNH TIỀN
1.	- VẬT TƯ SƠN NƯỚC - CÔNG THỢ SƠN	158 m ² x 190,000 đ/m ² 158 m ² x 40,000 đ/m ²	30,020,000 6,320,000
2.	- VẬT TƯ ĐIỆN – NƯỚC - CÔNG THỢ ĐIỆN	158 m ² x 110,000 đ/m ² 158 m ² x 40,000 đ/m ²	17,380,000 6,320,000
3.	- GẠCH NÈN - CIMENT & CÁT - CÔNG THỢ HỒ	158 m ² x 165,000 đ/m ² 158 m ² x 50,000 đ/m ² 158 m ² x 90,000 đ/m ²	26,070,000 7,900,000 14,220,000
4.	- VẬT TƯ ĐÓNG TRẦN - CÔNG THỢ MỘC	158 m ² x 105,000 đ/m ² 158 m ² x 45,000 đ/m ²	16,590,000 7,110,000
TỔNG CỘNG (một trăm ba mốt triệu chín trăm ba chục ngàn đồng)			131,930,000

II. TRÙNG TU

NHÀ SỐ 6: NHÀ BẾP
TỔNG DIỆN TÍCH SÀN : 250 m²



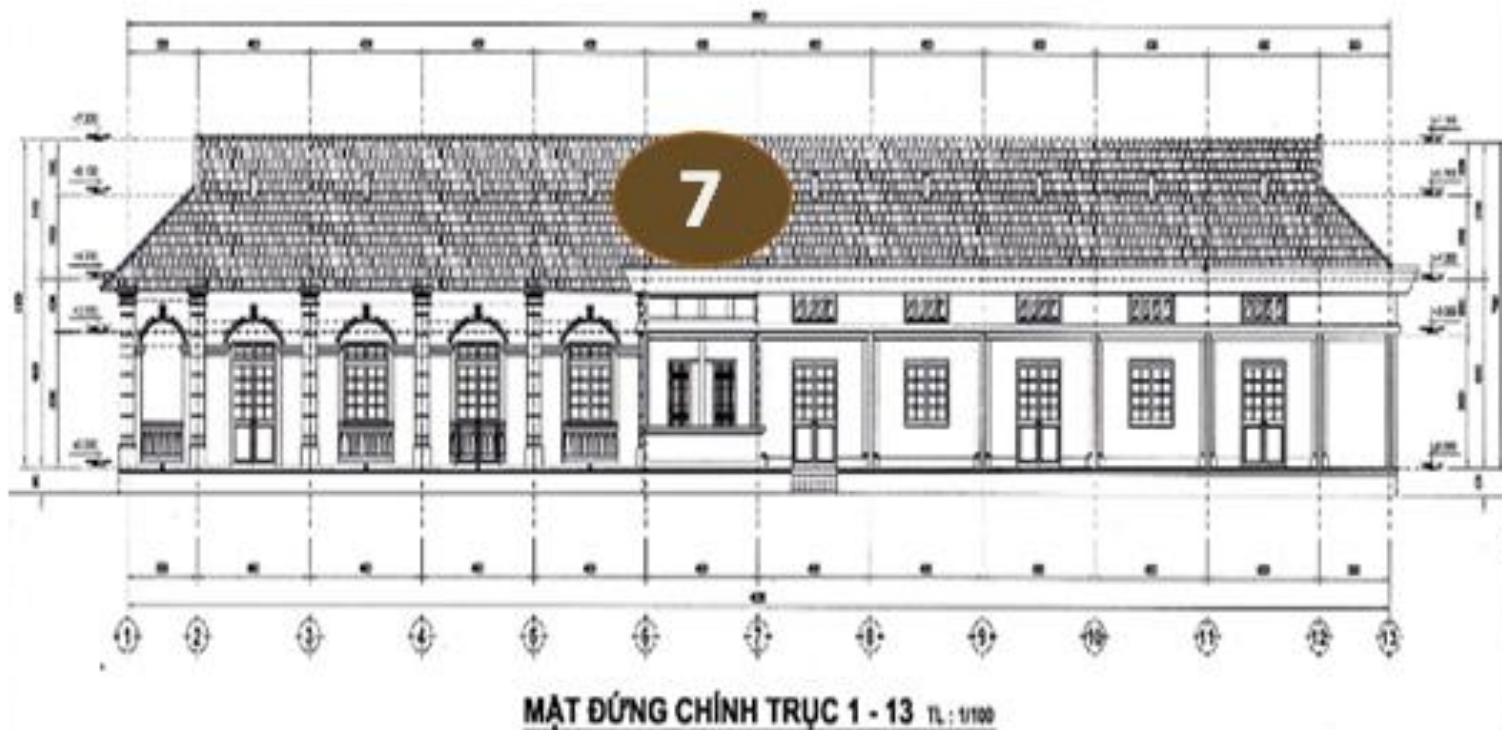
KHAI TOÁN HẠNG MỤC - KINH PHÍ TRÙNG TƯ NHÀ SỐ 6

ĐVT: đồng

STT	HẠNG MỤC TRÙNG TƯ	ĐƠN GIÁ	THÀNH TIỀN
1.	- VẬT TƯ SƠN NƯỚC - CÔNG THỢ SƠN	250 m ² x 190,000 đ/m ² 250 m ² x 40,000 đ/m ²	47,500,000 10,000,000
2.	- VẬT TƯ ĐIỆN – NƯỚC - CÔNG THỢ ĐIỆN	250 m ² x 90,000 đ/m ² 250 m ² x 40,000 đ/m ²	22,500,000 10,000,000
3.	- GẠCH NÈN - CIMENT & CÁT - CÔNG THỢ HỒ	250 m ² x 165,000 đ/m ² 250 m ² x 50,000 đ/m ² 250 m ² x 90,000 đ/m ²	41,250,000 12,500,000 22,500,000
4.	- VẬT TƯ ĐÓNG TRẦN - CÔNG THỢ MỘC	250 m ² x 105,000 đ/m ² 250 m ² x 45,000 đ/m ²	26,250,000 11,250,000
TỔNG CỘNG (hai trăm ba triệu bảy trăm năm chục ngàn đồng)			203,750,000

II. TRÙNG TU

NHÀ SỐ 7: NHÀ CƠM
TỔNG DIỆN TÍCH SÀN : 711 m²



KHÁI TOÁN HẠNG MỤC - KINH PHÍ TRÙNG TU NHÀ SỐ 7

ĐVT: đồng

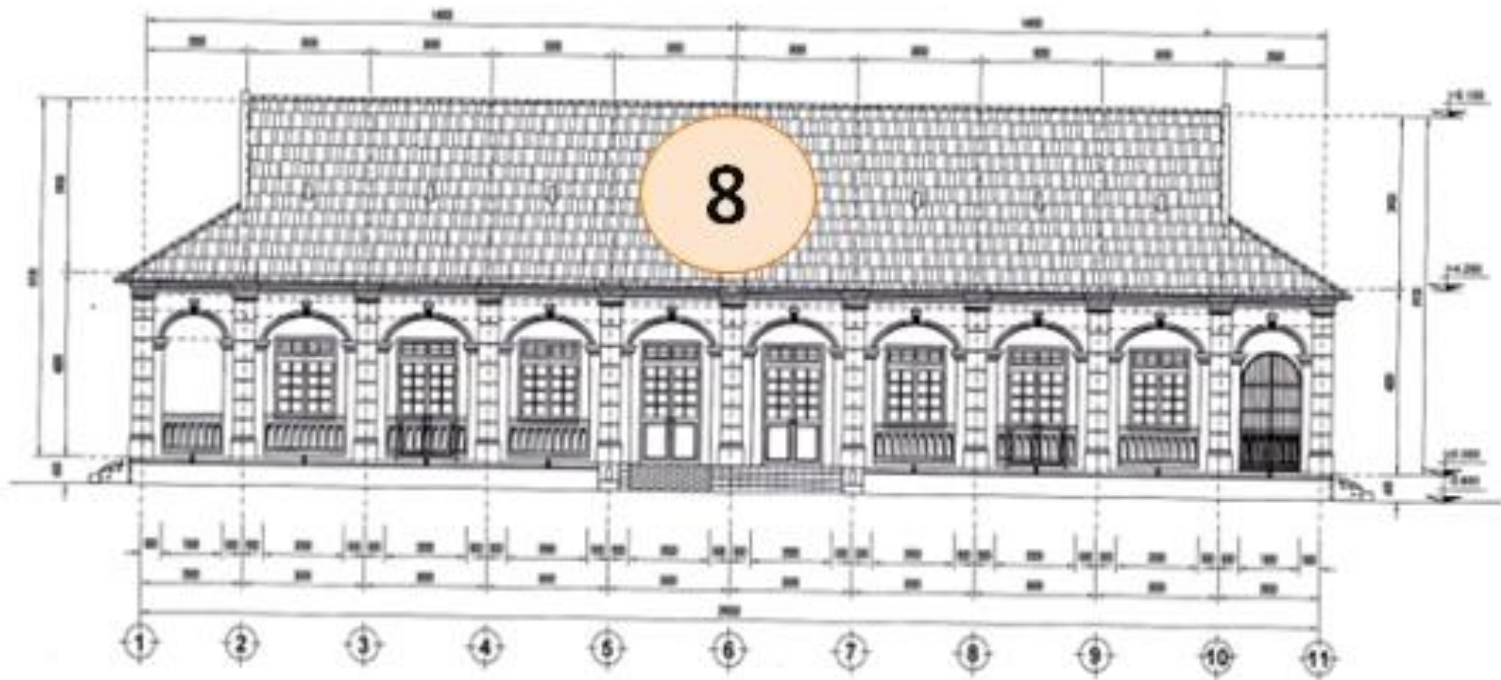
STT	HẠNG MỤC TRÙNG TU	ĐƠN GIÁ	THÀNH TIỀN
1.	- VẬT TƯ SƠN NƯỚC - CÔNG THỢ SƠN	711 m ² x 190,000 đ/m ² 711 m ² x 40,000 đ/m ²	135,090,000 28,440,000
2.	- GẠCH NỀN - CIMENT & CÁT - CÔNG THỢ HỒ	711 m ² x 165,000 đ/m ² 711 m ² x 50,000 đ/m ² 711 m ² x 90,000 đ/m ²	117,315,000 35,550,000 63,990,000
3.	- VẬT TƯ ĐÓNG TRẦN - CÔNG THỢ MỘC	711 m ² x 105,000 đ/m ² 711 m ² x 45,000 đ/m ²	74,655,000 31,995,000
TỔNG CỘNG (bốn trăm tám bảy triệu ba trăm năm mươi lăm ngàn đồng)			487,035,000

PHẦN III

KHỐI TÁI THIẾT

III. TÁI THIẾT

NHÀ SỐ 8: NHÀ HƯU DƯỠNG
TỔNG DIỆN TÍCH SÀN : 435 m²



MẶT ĐỨNG CHÍNH TRỰC 1 - 15 TL : 1/100

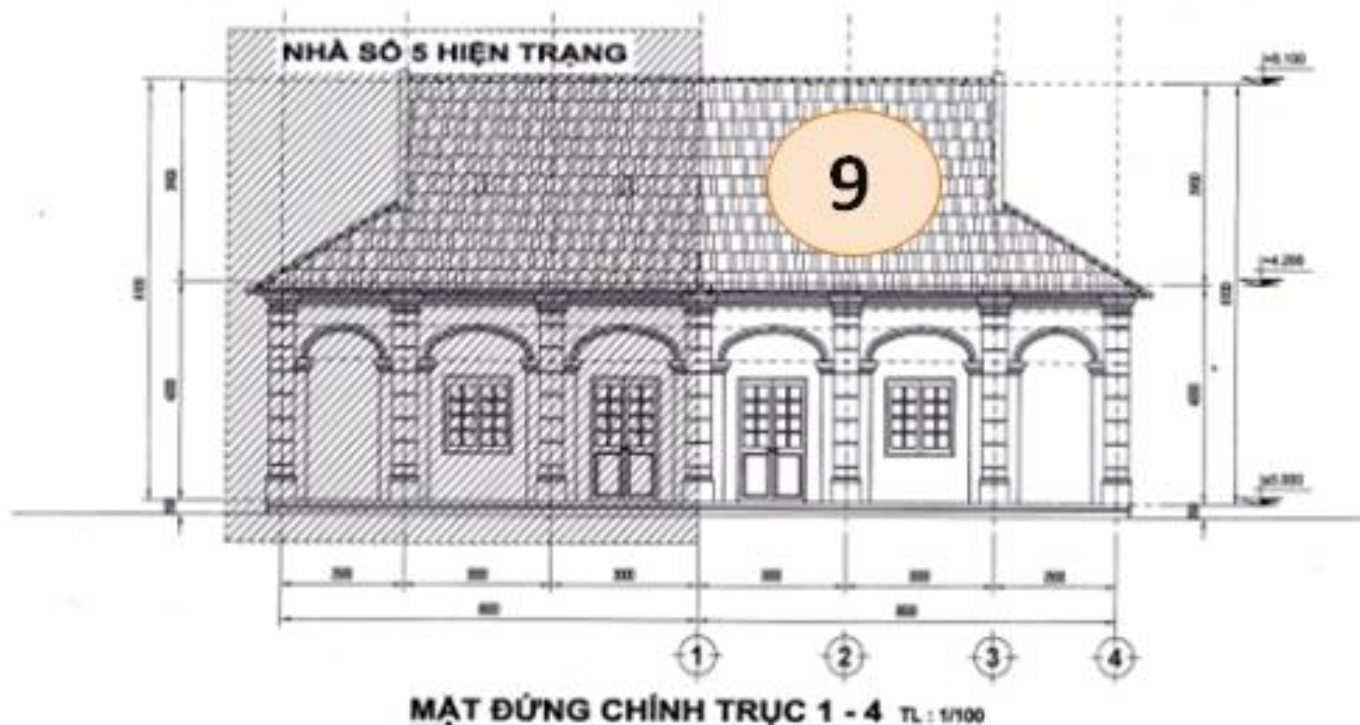
KHÁI TOÁN KINH PHÍ XÂY DỰNG NHÀ SỐ 8

ĐVT: đồng

STT	HẠNG MỤC	ĐƠN GIÁ	THÀNH TIỀN
1.	- VẬT LIỆU XÂY PHẦN THÔ	435 m ² x 1,600,000 đ/m ²	690,000,000
	- CÔNG THỢ PHẦN THÔ	435 m ² x 600,000 đ/ m ²	261,000,000
2.	- GẠCH NỀN	435 m ² x 165,000 đ/ m ²	71,775,000
	- CIMENT & CÁT – ĐÁ 4X6	435 m ² x 90,000 đ/ m ²	39,150,000
	- CÔNG THỢ HỒ	435 m ² x 90,000 đ/ m ²	39,150,000
3.	- VẬT TƯ SƠN NƯỚC	435 m ² x 220,000 đ/ m ²	95,700,000
	- CÔNG THỢ SƠN	435 m ² x 40,000 đ/ m ²	17,400,000
4.	- VẬT TƯ ĐIỆN – NƯỚC	435 m ² x 150,000 đ/ m ²	62,250,000
	- CÔNG THỢ ĐIỆN – NƯỚC	435 m ² x 40,000 đ/ m ²	17,400,000
5.	- VẬT TƯ ĐÓNG TRẦN	435 m ² x 105,000 đ/ m ²	45,675,000
	- CÔNG THỢ MỘC	435 m ² x 45,000 đ/ m ²	19,575,000
6.	- CỬA GỖ	65 m ² x 2,280,000 đ/ m ²	148,200,000
7.	- VẬT TƯ MÁI NGÓI	435 m ² x 540,000 đ/ m ²	234,900,000
	- CÔNG THỢ MỘC	435 m ² x 60,000 đ/ m ²	26,100,000
TỔNG CỘNG (một tỷ bảy trăm sáu tám triệu hai trăm bảy lăm ngàn đồng)			1,768,275,000

III. TÁI THIẾT

NHÀ SỐ 9: TÒA GIÁM MỤC
TỔNG DIỆN TÍCH SÀN : 158 m²



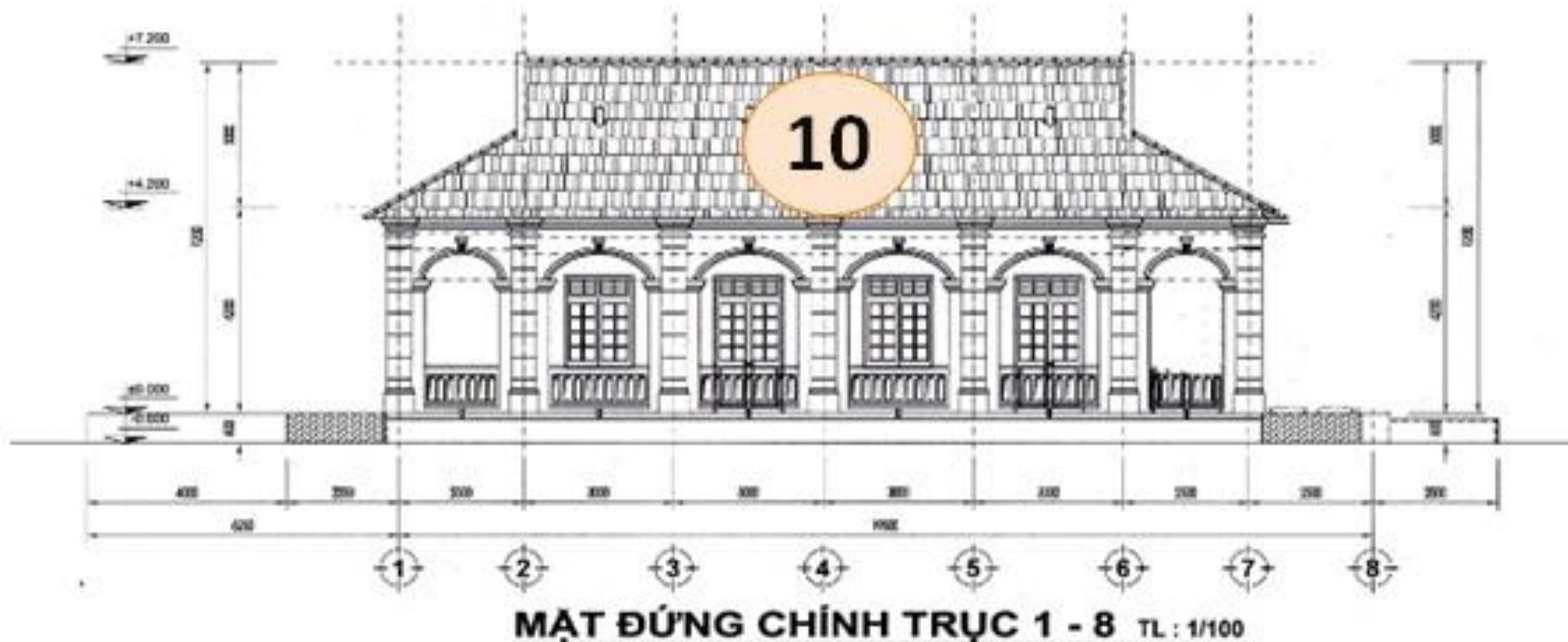
KHÁI TOÁN KINH PHÍ XÂY DỰNG NHÀ SỐ 9

ĐVT: đồng

STT	HẠNG MỤC	ĐƠN GIÁ	THÀNH TIỀN
1.	- VẬT LIỆU XÂY PHẦN THÔ	158 m ² x 1,600,000 đ/m ²	252,800,000
	- CÔNG THỢ PHẦN THÔ	158 m ² x 600,000 đ/ m ²	94,800,000
2.	- GẠCH NỀN	158 m ² x 165,000 đ/ m ²	26,070,000
	- CIMENT & CÁT – ĐÁ 4X6	158 m ² x 90,000 đ/ m ²	14,220,000
	- CÔNG THỢ HỒ	158 m ² x 90,000 đ/ m ²	14,220,000
3.	- VẬT TƯ SƠN NƯỚC	158 m ² x 220,000 đ/ m ²	34,760,000
	- CÔNG THỢ SƠN	158 m ² x 40,000 đ/ m ²	6,320,000
4.	- VẬT TƯ ĐIỆN – NƯỚC	158 m ² x 150,000 đ/ m ²	23,700,000
	- CÔNG THỢ ĐIỆN – NƯỚC	158m ² x 40,000 đ/ m ²	6,320,000
5.	- VẬT TƯ ĐÓNG TRẦN	158 m ² x 105,000 đ/ m ²	16,590,000
	- CÔNG THỢ MỘC	158 m ² x 45,000 đ/ m ²	7,110,000
6.	- CỬA GỖ	22 m ² x 2,280,000 đ/ m ²	50,160,000
7.	- VẬT TƯ MÁI NGÓI	158 m ² x 540,000 đ/ m ²	83,320,000
	- CÔNG THỢ MỘC	158 m ² x 60,000 đ/ m ²	9,480,000
TỔNG CỘNG (sáu trăm ba tám triệu tám trãamsáu chục ngàn đồng)			638,860,000

III. TÁI THIẾT

NHÀ SỐ 10: NHÀ IN
TỔNG DIỆN TÍCH SÀN : 215 m²



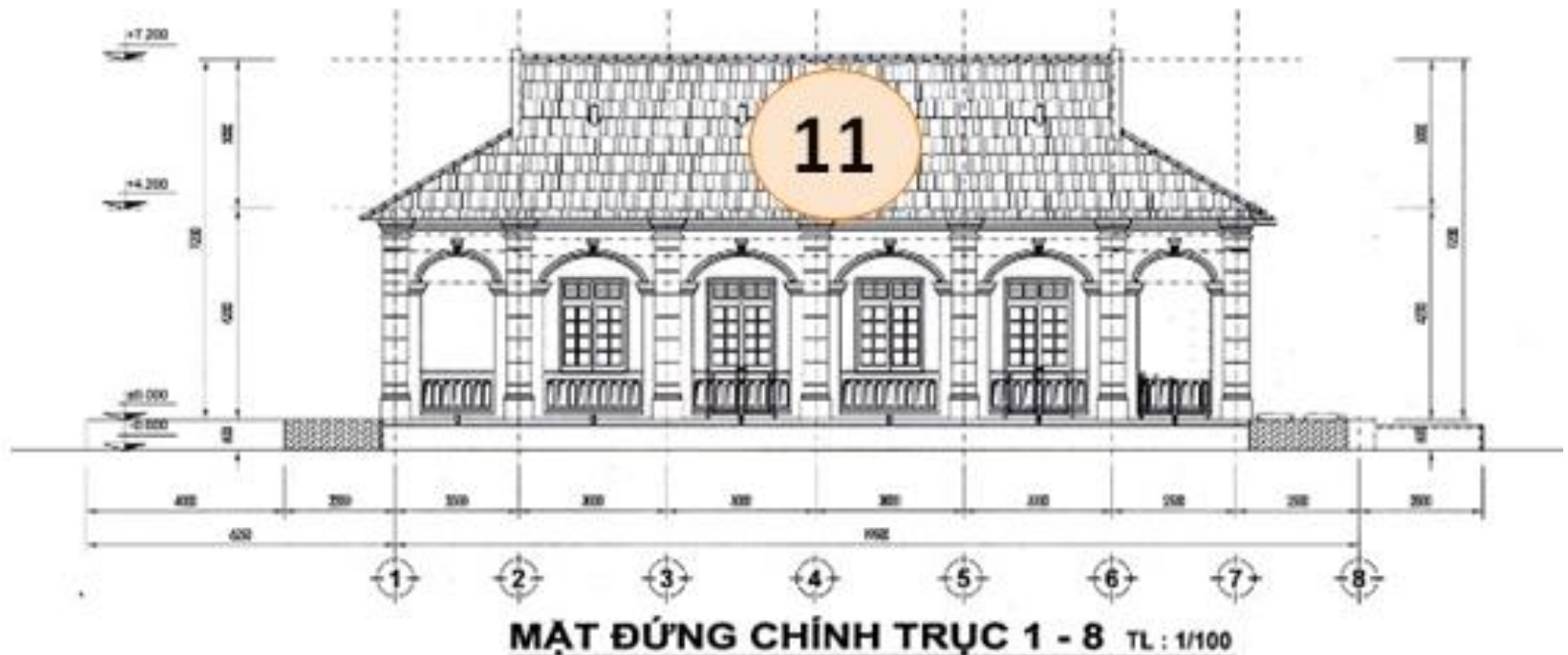
KHAI TOÁN KINH PHÍ XÂY DỰNG NHÀ SỐ 10

ĐVT: đồng

STT	HẠNG MỤC	ĐƠN GIÁ	THÀNH TIỀN
1.	- VẬT LIỆU XÂY PHẦN THÔ	215 m ² x 1,600,000 đ/m ²	344,000,000
	- CÔNG THỢ PHẦN THÔ	215 m ² x 600,000 đ/ m ²	129,000,000
2.	- GẠCH NỀN	215 m ² x 165,000 đ/ m ²	35,475,000
	- CIMENT & CÁT – ĐÁ 4X6	215 m ² x 90,000 đ/ m ²	19,350,000
	- CÔNG THỢ HỒ	215 m ² x 90,000 đ/ m ²	19,350,000
3.	- VẬT TƯ SƠN NƯỚC	215 m ² x 220,000 đ/ m ²	47,300,00
	- CÔNG THỢ SƠN	215m ² x 40,000 đ/ m ²	8,600,000
4.	- VẬT TƯ ĐIỆN – NƯỚC	215 m ² x 150,000 đ/ m ²	32,250,000
	- CÔNG THỢ ĐIỆN – NƯỚC	215m ² x 40,000 đ/ m ²	8,600,000
5.	- VẬT TƯ ĐÓNG TRẦN	215 m ² x 105,000 đ/ m ²	22,575,000
	- CÔNG THỢ MỘC	215 m ² x 45,000 đ/ m ²	9,675,000
6.	- CỬA GỖ	35 m ² x 2,280,000 đ/ m ²	79,800,000
7.	- VẬT TƯ MÁI NGÓI	215 m ² x 540,000 đ/ m ²	116,100,000
	- CÔNG THỢ MỘC	215 m ² x 60,000 đ/ m ²	12,900,000
TỔNG CỘNG		(tám trăm hai bốn triệu bảy trăm bảy lăm ngàn đồng)	824,775,000

III. TÁI THIẾT

NHÀ SỐ 11: NHÀ CHA GIÁO
TỔNG DIỆN TÍCH SÀN : 215 m²



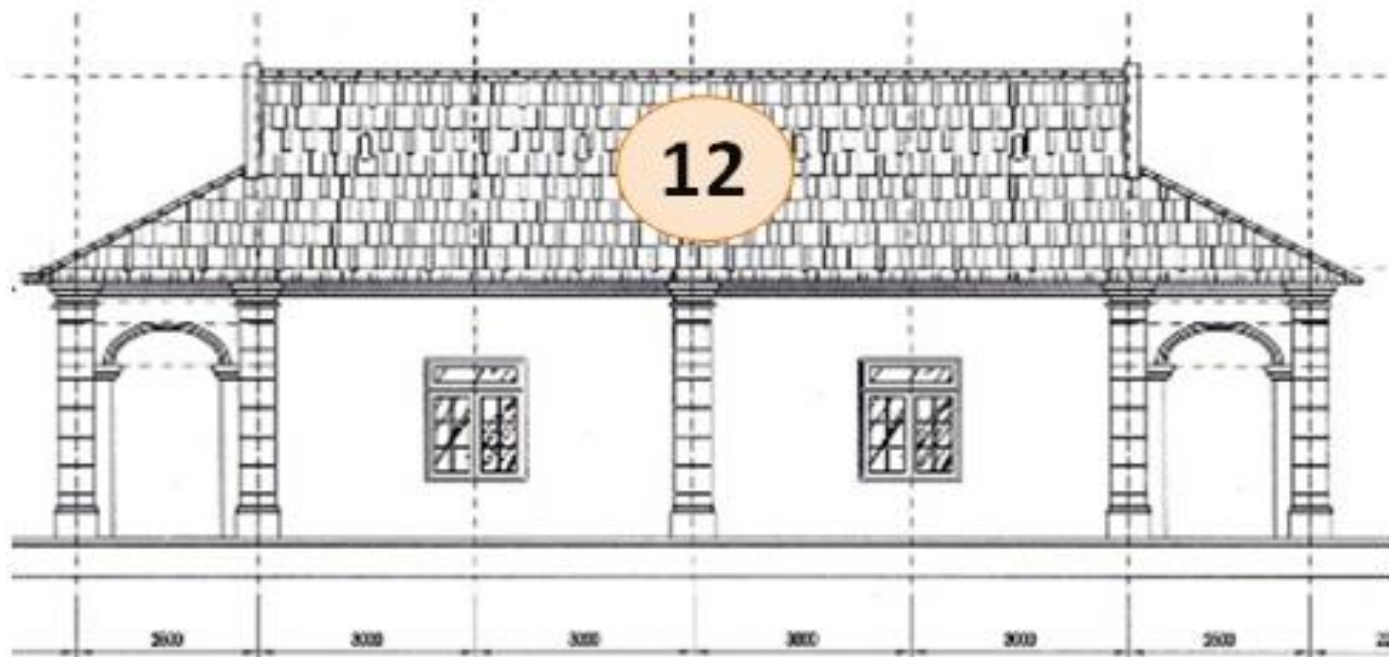
KHÁI TOÁN KINH PHÍ XÂY DỰNG NHÀ SỐ 11

ĐVT: đồng

STT	HẠNG MỤC	ĐƠN GIÁ	THÀNH TIỀN
1.	- VẬT LIỆU XÂY PHÂN THÔ	215 m ² x 1,600,000 đ/m ²	344,000,000
	- CÔNG THỢ PHÂN THÔ	215 m ² x 600,000 đ/ m ²	129,000,000
2.	- GẠCH NỀN	215 m ² x 165,000 đ/ m ²	35,475,000
	- CIMENT & CÁT – ĐÁ 4X6	215 m ² x 90,000 đ/ m ²	19,350,000
	- CÔNG THỢ HỒ	215 m ² x 90,000 đ/ m ²	19,350,000
3.	- VẬT TƯ SƠN NƯỚC	215 m ² x 220,000 đ/ m ²	47,300,00
	- CÔNG THỢ SƠN	215m ² x 40,000 đ/ m ²	8,600,000
4.	- VẬT TƯ ĐIỆN – NƯỚC	215 m ² x 150,000 đ/ m ²	32,250,000
	- CÔNG THỢ ĐIỆN – NƯỚC	215m ² x 40,000 đ/ m ²	8,600,000
5.	- VẬT TƯ ĐÓNG TRẦN	215 m ² x 105,000 đ/ m ²	22,575,000
	- CÔNG THỢ MỘC	215 m ² x 45,000 đ/ m ²	9,675,000
6.	- CỬA GỖ	35 m ² x 2,280,000 đ/ m ²	79,800,000
7.	- VẬT TƯ MÁI NGÓI	215 m ² x 540,000 đ/ m ²	116,100,000
	- CÔNG THỢ MỘC	215 m ² x 60,000 đ/ m ²	12,900,000
TỔNG CỘNG		(tám trăm hai bốn triệu bảy trăm bảy lăm ngàn đồng)	824,775,000

III. TÁI THIẾT

NHÀ SỐ 12: W.C. NỘI BỘ
TỔNG DIỆN TÍCH SÀN : 160 m²



NHÀ VỆ SINH

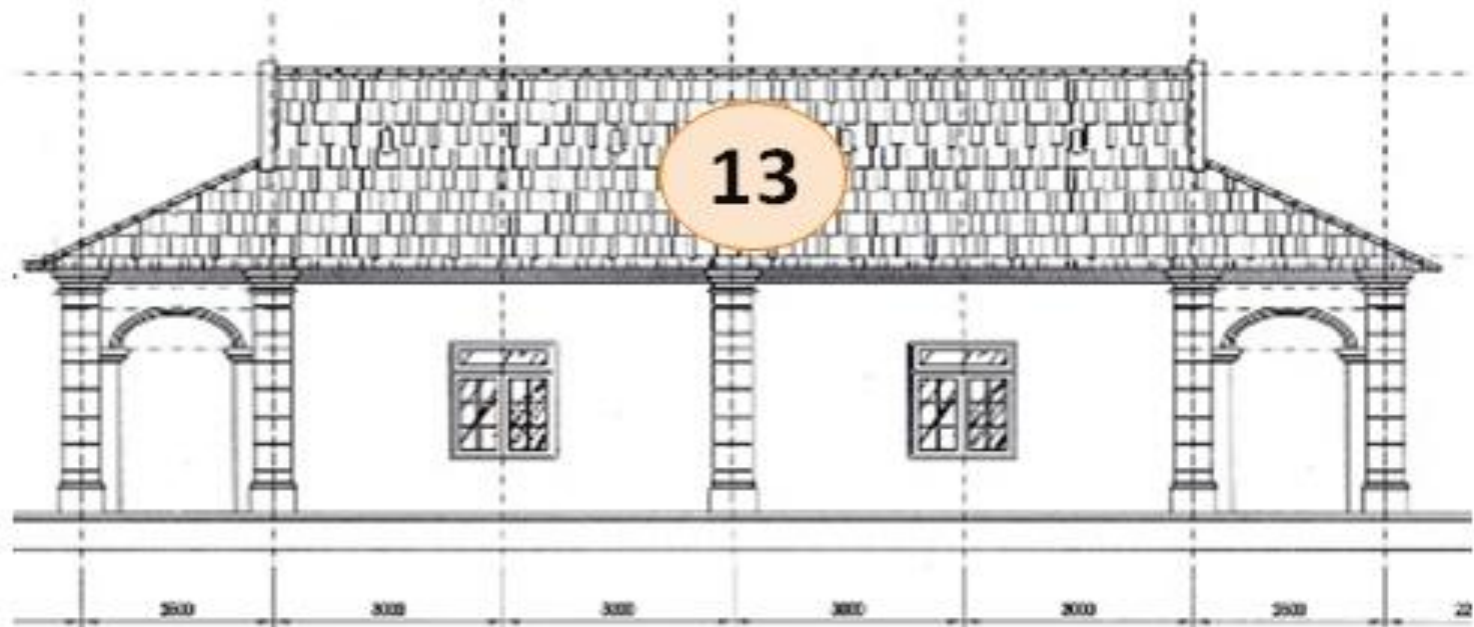
KHÁI TOÁN KINH PHÍ XÂY DỰNG NHÀ SỐ 12

ĐVT: đồng

STT	HẠNG MỤC	ĐƠN GIÁ	THÀNH TIỀN
1.	- VẬT LIỆU XÂY PHẦN THÔ	160 m ² x 1,600,000 đ/m ²	256,000,000
	- CÔNG THỢ PHẦN THÔ	160 m ² x 600,000 đ/ m ²	96,000,000
2.	- GẠCH NỀN	160 m ² x 165,000 đ/ m ²	26,400,000
	- CIMENT & CÁT – ĐÁ 4X6	160 m ² x 90,000 đ/ m ²	14,400,000
	- CÔNG THỢ HỒ	160 m ² x 90,000 đ/ m ²	14,400,000
3.	- VẬT TƯ SƠN NƯỚC	160 m ² x 100,000 đ/ m ²	16,000,000
	- CÔNG THỢ SƠN	160m ² x 20,000 đ/ m ²	3,200,000
4.	- THIẾT BỊ ĐIỆN – NƯỚC	160 m ² x 150,000 đ/ m ²	24,000,000
	- CÔNG THỢ ĐIỆN – NƯỚC	160m ² x 40,000 đ/ m ²	6,400,000
5.	- THIẾT BỊ VỆ SINH	14 bộ x 2,200,000 đ/bộ	30,800,000
	- CỬA NHỰA	14 bộ x 1,000,000 đ/bộ	14,000,000
6.	- GẠCH ỐP TƯỜNG	248 m ² x 98,000 đ/m ²	24,304,000
7.	- VẬT TƯ MÁI NGÓI	160 m ² x 540,000 đ/ m ²	86,400,000
	- CÔNG THỢ MỘC	160 m ² x 60,000 đ/ m ²	9,600,000
TỔNG CỘNG (sáu trăm hai một triệu chín trăm bốn ngàn đồng)			621,904,000

III. TÁI THIẾT

NHÀ SỐ 13: W.C. CÔNG CỘNG
TỔNG DIỆN TÍCH SÀN : 160 m²



NHÀ VỆ SINH

KHAI TOÁN KINH PHÍ XÂY DỰNG NHÀ SỐ 13

ĐVT: đồng

STT	HẠNG MỤC	ĐƠN GIÁ	THÀNH TIỀN
1.	- VẬT LIỆU XÂY PHẦN THÔ	160 m ² x 1,600,000 đ/m ²	256,000,000
	- CÔNG THỢ PHẦN THÔ	160 m ² x 600,000 đ/ m ²	96,000,000
2.	- GẠCH NỀN	160 m ² x 165,000 đ/ m ²	26,400,000
	- CIMENT & CÁT – ĐÁ 4X6	160 m ² x 90,000 đ/ m ²	14,400,000
	- CÔNG THỢ HỒ	160 m ² x 90,000 đ/ m ²	14,400,000
3.	- VẬT TƯ SƠN NƯỚC	160 m ² x 100,000 đ/ m ²	16,000,000
	- CÔNG THỢ SƠN	160m ² x 20,000 đ/ m ²	3,200,000
4.	- THIẾT BỊ ĐIỆN – NƯỚC	160 m ² x 150,000 đ/ m ²	24,000,000
	- CÔNG THỢ ĐIỆN – NƯỚC	160m ² x 40,000 đ/ m ²	6,400,000
5.	- THIẾT BỊ VỆ SINH	14 bộ x 2,200,000 đ/bộ	30,800,000
	- CỬA NHỰA	14 bộ x 1,000,000 đ/bộ	14,000,000
6.	- GẠCH ÓP TƯỜNG	248 m ² x 98,000 đ/m ²	24,304,000
7.	- VẬT TƯ MÁI NGÓI	160 m ² x 540,000 đ/ m ²	86,400,000
	- CÔNG THỢ MỘC	160 m ² x 60,000 đ/ m ²	9,600,000
TỔNG CỘNG (sáu trăm hai một triệu chín trăm bốn ngàn đồng)			621,904,000

KHÁI TOÁN TỔNG KINH PHÍ DỰ ÁN

ĐVT: đồng

STT	HẠNG MỤC	KINH PHÍ
01.	NHÀ NGUYỄN (TRÙNG TU)	226,130,000
02.	NHÀ HAI TẦNG (TRÙNG TU)	1,108,710,000
03.	NHÀ HAI TẦNG (TRÙNG TU)	757,290,000
04.	NHÀ CHA GIÁO (TRÙNG TU)	210,420,000
05.	TÒA GIÁM MỤC (PHẦN TRÙNG TU)	131,930,000
06.	NHÀ BẾP (TRÙNG TU)	203,750,000
07.	NHÀ CƠM (TRÙNG TU)	487,035,000
08.	NHÀ HƯU DƯỠNG (XÂY MỚI)	1,768,275,000
09.	TÒA GIÁM MỤC (PHẦN XÂY MỚI)	638,860,000
10.	NHÀ IN (XÂY MỚI)	824,775,000
11.	NHÀ CHA GIÁO (XÂY MỚI)	824,775,000
12.	NHÀ VỆ SINH NỘI BỘ (XÂY MỚI)	621,904,000
13.	NHÀ VỆ SINH CÔNG CỘNG (XÂY MỚI)	621,904,000
14.	ĐƯỜNG BÊTÔNG NỘI BỘ (1.860 m ²)	223,200,000
15.	TƯỜNG RÀO CÔNG NGỒ MẶT TRƯỚC (214,27 m x 02 m)	257,124,000
16.	THÁP NƯỚC & BỂ LỌC TRƯỚC KHI BƠM LÊN THÁP (02 tháp)	128,200,000
TỔNG CỘNG (chín tỷ ba bốn triệu hai trăm tám hai ngàn đồng)		9,034,282,000

CHÀO TẠM BIỆT

**XIN THIÊN CHÚA
BAN MUÔN ƠN LÀNH
CHO QUÝ VỊ!**